

¿Cuándo prestar atención? Señales que todo padre debería conocer 🧒💬



Cada niño tiene su propio ritmo, pero conocer algunas señales puede ayudarte a acompañar mejor su crecimiento y actuar a tiempo si es necesario.



DESARROLLO INFANTIL

No todos los niños hablan al mismo tiempo

Es completamente normal que existan diferencias en el desarrollo del lenguaje. Lo que importa es observar cómo evoluciona la comunicación a lo largo del tiempo, no solo contar las palabras que dice.

-   Lo importante es **acompañar, observar y consultar** cuando existan dudas.



Señales que merecen atención

Algunos comportamientos pueden ser una oportunidad para buscar orientación profesional. Cada caso es diferente y merece una valoración individual.

Sin balbuceo

No balbucea durante el primer año de vida.

Poco interés comunicativo

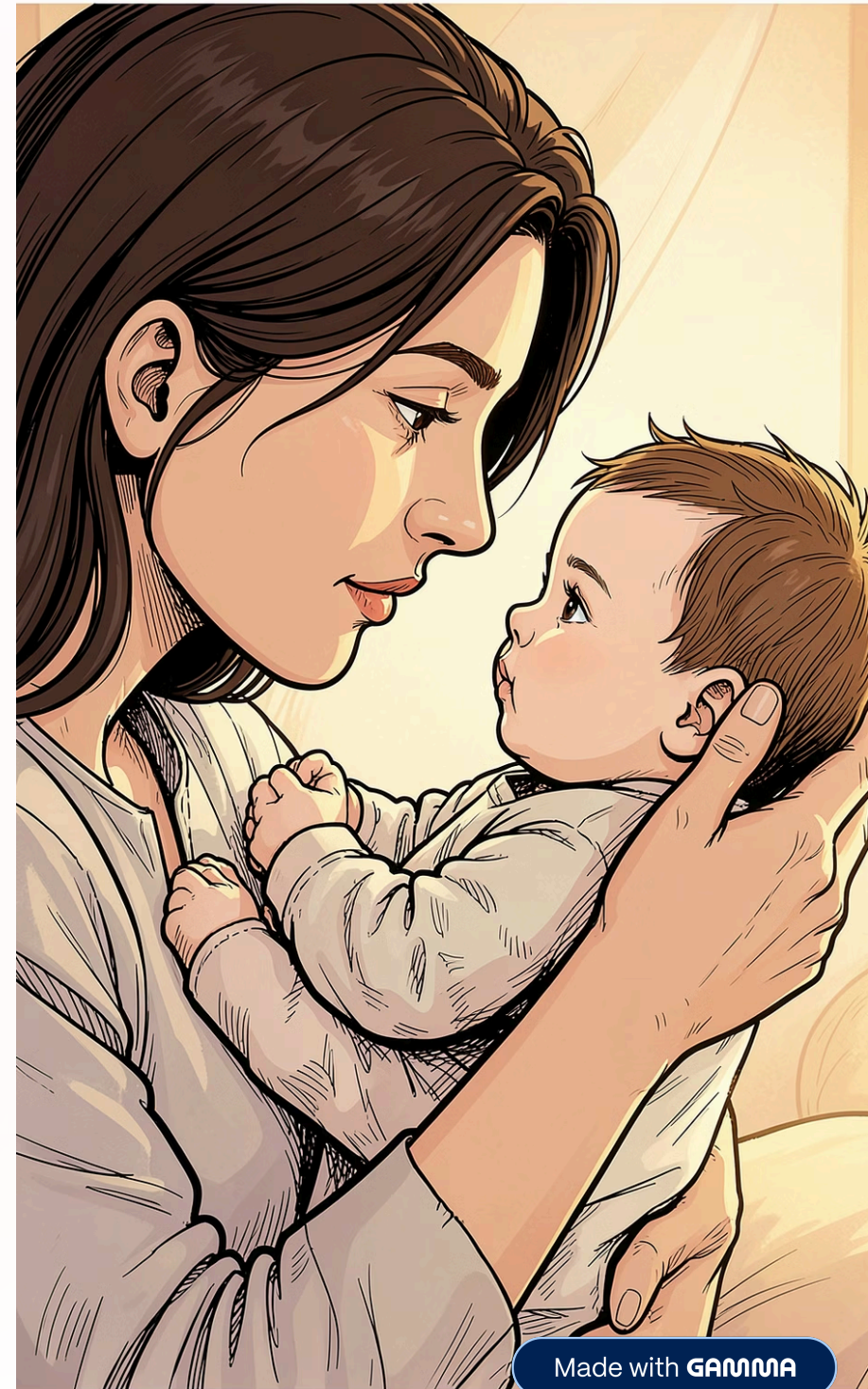
Muestra escaso interés por comunicarse o interactuar.

No responde al sonido

Parece no reaccionar cuando le hablan o le llaman.

Dificultad con instrucciones

Le cuesta seguir indicaciones sencillas y cotidianas.



También es importante observar...

Con el paso del tiempo pueden aparecer otras señales que conviene tener en cuenta. Una evaluación temprana puede brindar tranquilidad y orientación a toda la familia.

Poco uso de palabras

Usa menos palabras de las esperadas para su edad.

Pérdida de habilidades

Desaparecen habilidades que ya había adquirido.

Escasa interacción

Dificultad para expresar necesidades o emociones.





¿Qué pueden hacer los padres?

Lo más importante es evitar comparaciones y crear espacios donde el niño pueda comunicarse con confianza y alegría.



Lean juntos

Los cuentos estimulan el vocabulario y la imaginación.



Canten canciones

La música favorece el ritmo, la memoria y el lenguaje.



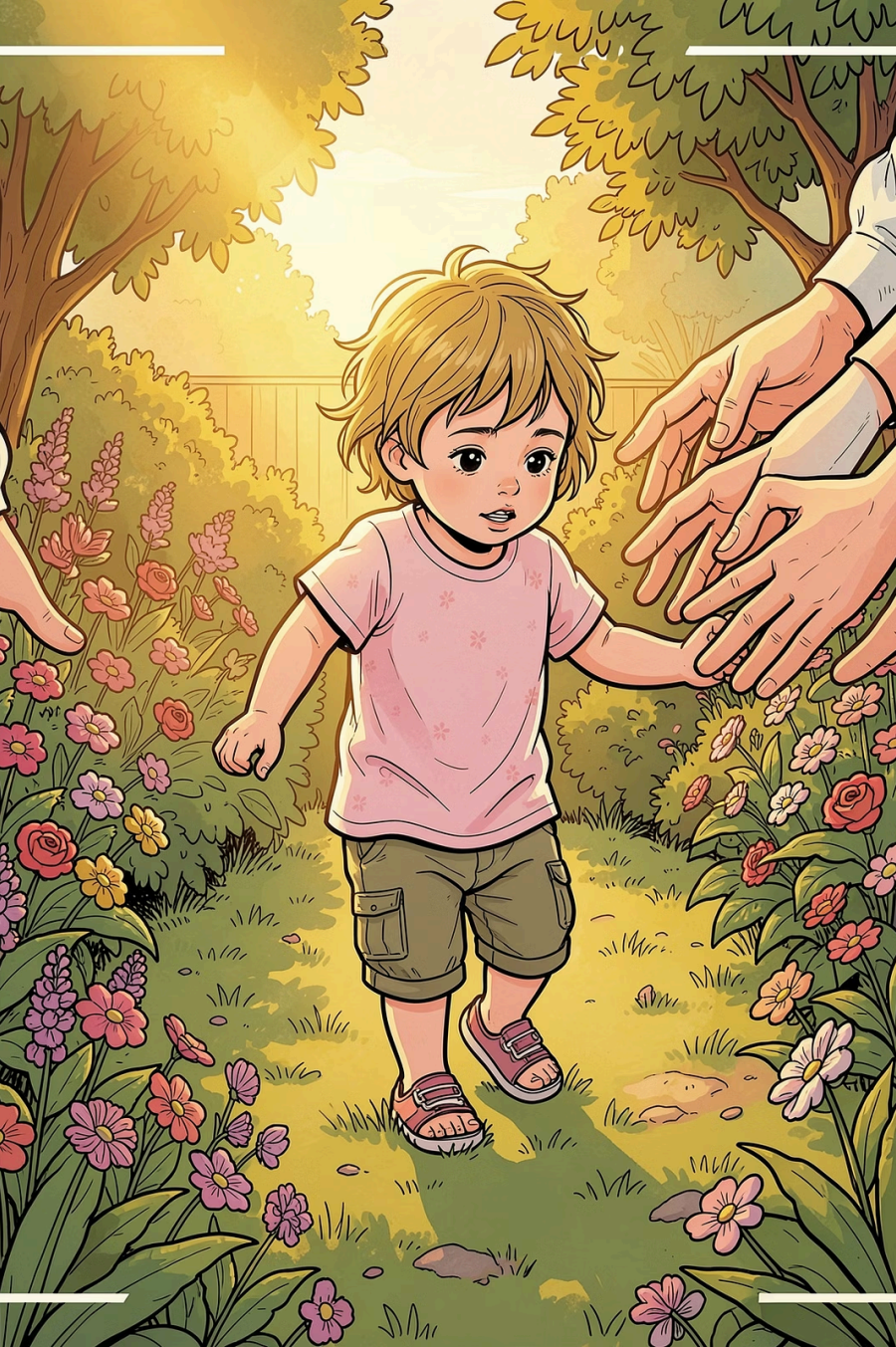
Conversen cada día

Nombrar lo que ocurre en el día a día enriquece su mundo.



Celebren cada logro

Escuchar con paciencia y celebrar cada avance refuerza su confianza.



Cada palabra es un paso importante hacia su desarrollo 🌈

Ante cualquier inquietud, buscar orientación profesional es una forma de acompañar a los niños con amor y responsabilidad, no de alarmarse.

- 📄 🧡 En el **CDI EuroAmericano** creemos que cada pequeño avance merece ser acompañado con paciencia, cariño y experiencias que fortalezcan su comunicación y desarrollo integral.

👉 Comparte esta información con otras familias. Puede ayudar a resolver dudas y brindar tranquilidad a quienes están viviendo esta etapa.