



EURO
AMERICANO | Centro
Infantil
POWERED BY
ITSQMET

¿Está avanzando bien su adaptación?

Los primeros días pueden generar muchas dudas. Conoce las señales que muestran que tu hijo está ganando confianza y adaptándose a esta nueva etapa.

CDI EUROAMERICANO

SEÑAL 1

Cada día se siente un poco más seguro 🌱

La adaptación ocurre paso a paso. Es normal que los niños necesiten tiempo para sentirse cómodos en un nuevo entorno. Una señal positiva es cuando comienzan a explorar los espacios, participar en actividades o mostrar interés por lo que sucede a su alrededor.

- 📄 **Recuerda:** La confianza se construye poco a poco. Cada pequeño gesto de curiosidad es un avance real.



Comienza a relacionarse con otras personas 🤝

Los vínculos son parte de una adaptación saludable. Con el paso de los días, muchos niños empiezan a acercarse a sus docentes y compañeros de forma espontánea.



Sonríe más

Las sonrisas hacia educadoras y compañeros son una señal clara de bienestar.



Juega cerca de otros

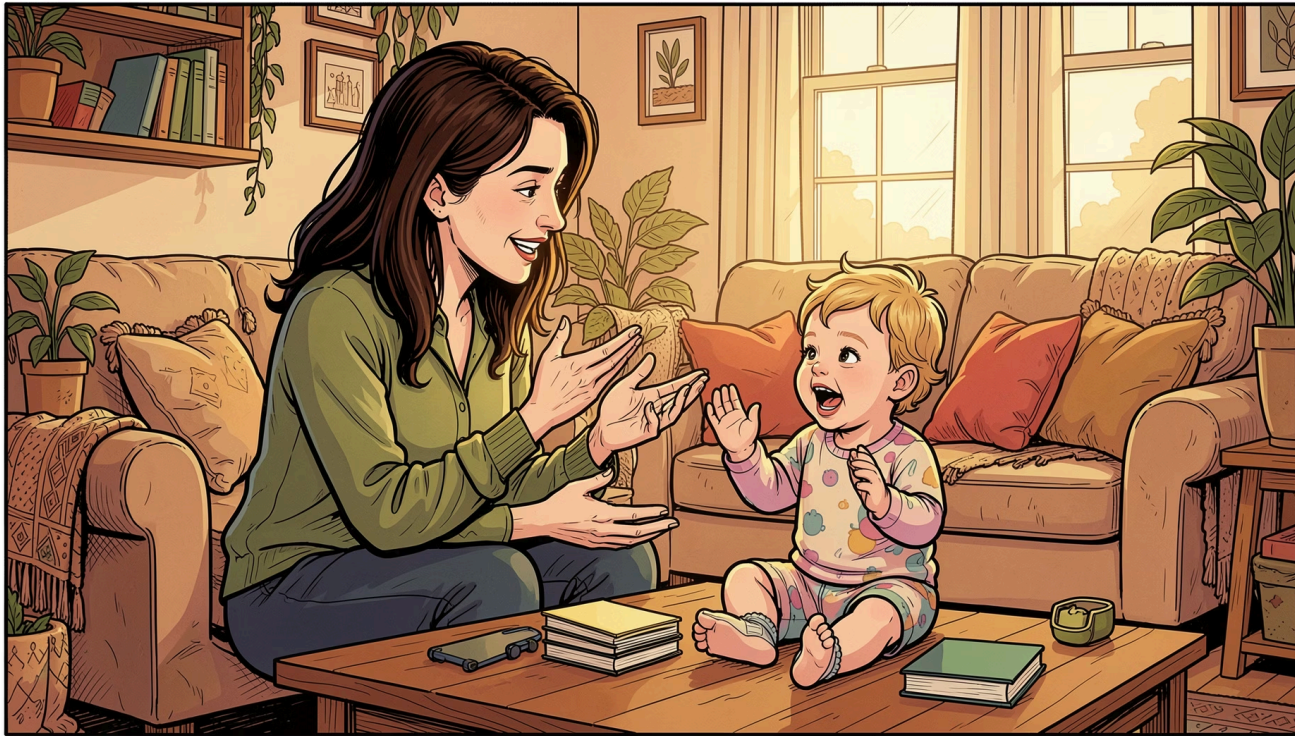
Acercarse a jugar junto a otros niños muestra apertura y confianza creciente.



Acepta ayuda

Permitir que un adulto le ayude indica que se siente seguro con las personas del centro.

Habla sobre su experiencia

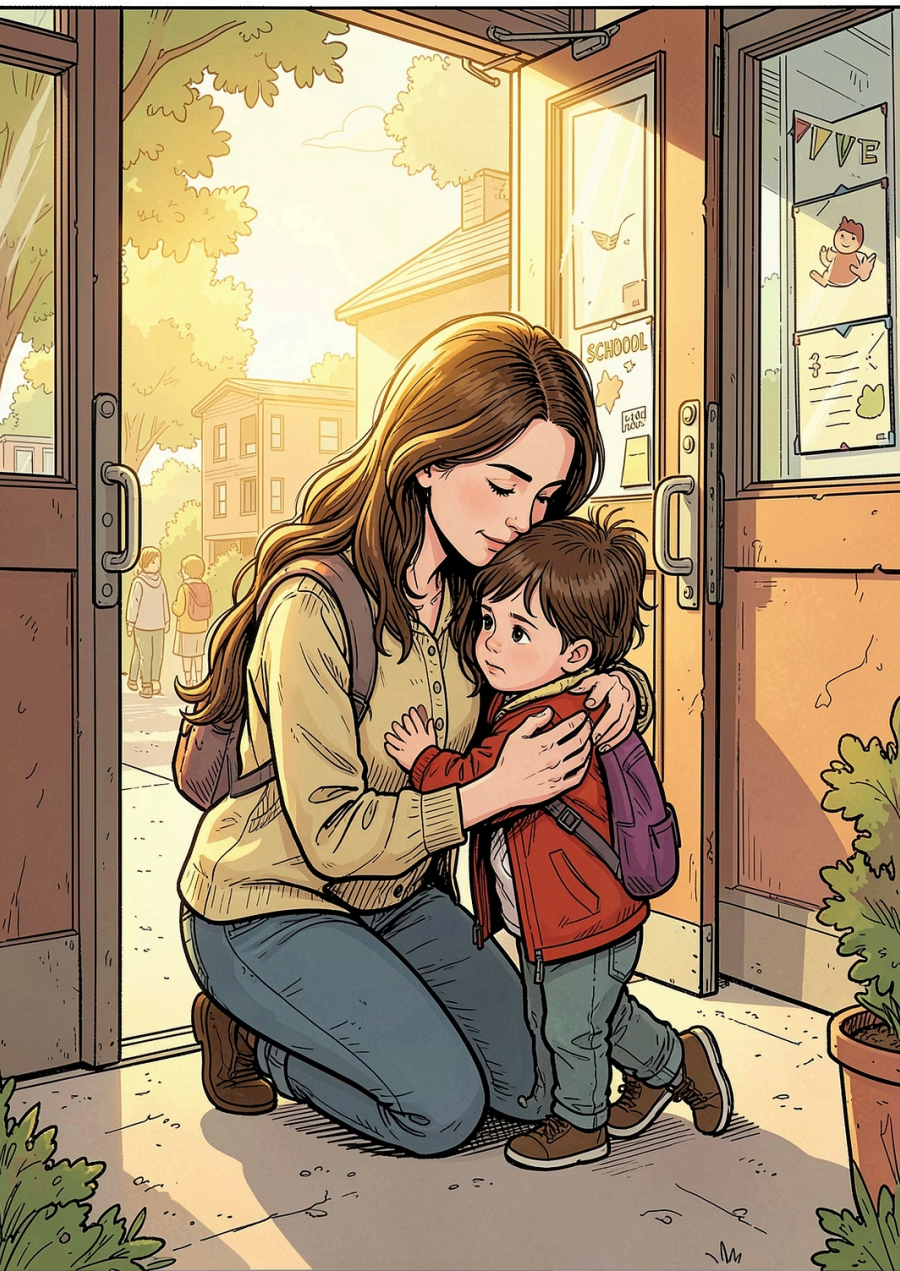


Cuando los niños comparten lo que viven, algo está cambiando. Si tu hijo menciona actividades, canciones, juegos o personas del centro infantil, está demostrando interés y conexión con su entorno.

Incluso los comentarios más sencillos pueden reflejar que comienza a sentirse parte de esta nueva experiencia.

¿Qué puedes escuchar?

- Nombres de compañeros o educadoras
- Canciones o juegos nuevos
- Comentarios sobre lo que hizo ese día



SEÑAL 4

Las despedidas empiezan a ser más fáciles ✨

Al principio pueden aparecer lágrimas o inseguridad, pero con el tiempo muchos niños logran despedirse con mayor tranquilidad.

Al principio

Lágrimas, resistencia o ansiedad son respuestas completamente normales y esperables.

Con el tiempo


Las despedidas se suavizan. No significa que no extrañen a su familia, sino que están aprendiendo que regresarán al finalizar el día.



Cada pequeño avance cuenta

La adaptación infantil es un proceso único para cada niño. Lo importante no es la rapidez, sino que poco a poco se sienta seguro, acompañado y feliz en su nuevo entorno.

En el **CDI EuroAmericano** acompañamos a cada familia durante esta etapa, respetando los tiempos y necesidades de cada niño para construir experiencias positivas desde el primer día.

 ¿Conoces a una familia que está viviendo este proceso?
Compártele esta información. 